

INTRODUÇÃO DA 2.ª GERAÇÃO

Tacógrafo inteligente

CONFORMIDADE COM O NOVO REGULAMENTO DA UE

As recentes alterações legislativas adotadas pelo Parlamento Europeu têm como objetivo melhorar as condições de trabalho dos condutores, estabelecer regras claras para o destacamento de motoristas e desenvolver uma concorrência leal no setor dos transportes. A versão mais recente do tacógrafo inteligente, denominada versão 2, irá apoiar a aplicação da legislação da UE.

TRÊS FASES: TRÊS DATAS IMPORTANTES

Se ainda não está a par das datas principais determinadas pela Comissão Europeia para a instalação da versão 2 do tacógrafo inteligente, segue-se uma breve descrição:

Fase 1: 21 de agosto de 2023 – o tacógrafo inteligente V2 tornou-se obrigatório em todos os veículos recentemente registados com mais de 3,5 toneladas.*

Fase 2: dezembro de 2024 – substituição dos tacógrafos analógicos e digitais pelo tacógrafo inteligente V2 em camiões com mais de 3,5 toneladas utilizados no transporte internacional.

Fase 3: agosto de 2025 – substituição do tacógrafo inteligente V1 pelo tacógrafo inteligente V2 em camiões com mais de 3,5 toneladas utilizados no transporte internacional.

Agosto de 2023

Fase 1

Todos os veículos **novos registados** (> 3,5 toneladas) têm de estar equipados com um tacógrafo inteligente de 2.ª geração (G2V2).

Dezembro de 2024

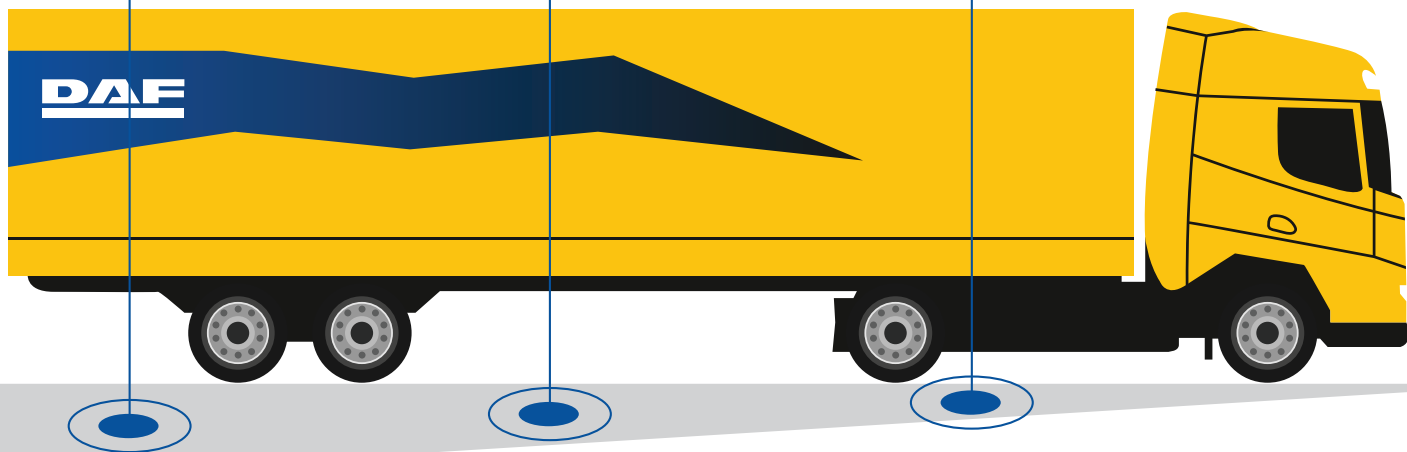
Fase 2

Os veículos (> 3,5 toneladas) com um **tacógrafo analógico ou digital**, utilizados a nível internacional, necessitam da retromontagem de um tacógrafo inteligente de 2.ª geração (G2V2).

Agosto de 2025

Fase 3





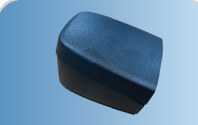
Veículos (> 3,5 toneladas) com um **tacógrafo inteligente de 1.ª geração** (G2V1), que sejam utilizados a nível internacional, necessitam da retromontagem de um tacógrafo inteligente de 2.ª geração (G2V2).



*Em conformidade com a legislação europeia. Tenha em atenção que podem aplicar-se exceções em diferentes países.

ESCOLHA A SOLUÇÃO CERTA PARA O SEU CAMIÃO

Para a DAF e outras marcas, temos duas soluções, dependendo do tacógrafo atualmente instalado no caminhão. A descrição abaixo mostra as referências necessárias para a retromontagem.

Retromontagem do tacógrafo inteligente 2					
	Tacógrafo	Sensor KITAS	Antena DSRC	Cablagem	Cobertura

DAF – Tacógrafo inteligente 1 (> semana 9 de 2019)				Fase 3	
Continental		<ul style="list-style-type: none"> • 18,6 mm: 2414592 • 23,8 mm: 2350545 • 33,8 mm: 2414594 • 88,8 mm: 2350546 	2345924	Não aplicável	Não aplicável
Referência STD	1551400				
Referência ADR					
Stoneridge					
Referência STD	2343146				
Referência ADR	2343148				

DAF – Tacógrafo digital (< semana 9 de 2019)*				Fase 2	
Continental		<ul style="list-style-type: none"> • 18,6 mm: 2414592 • 23,8 mm: 2350545 • 33,8 mm: 2414594 • 88,8 mm: 2350546 	2345924	1552023	CF: 2316784 + 2190695 + 2019359 XF: 2316783 + 2190695 + 2190696
Referência STD	1551400				
Referência ADR					
Stoneridge					
Referência STD	2343146				
Referência ADR	2343148				

*DAF LF: a anunciar.

Outras marcas – Tacógrafo inteligente 1				Fase 3	
Continental		<ul style="list-style-type: none"> • 18,6 mm: 2414592 • 23,8 mm: 2350545 • 33,8 mm: 2414594 • 88,8 mm: 2350546 	1552113	Não aplicável	Não aplicável
Referência STD	1551400				
Referência ADR					
Stoneridge					
Referência STD	1552109	2345924			
Referência ADR	1552110				

Outras marcas – Tacógrafo digital				Fase 2	
Continental		<ul style="list-style-type: none"> • 18,6 mm: 2414592 • 23,8 mm: 2350545 • 33,8 mm: 2414594 • 88,8 mm: 2350546 	1552113	1552114	1552115
Referência STD	1551400				
Referência ADR					
Stoneridge					
Referência STD	1552109	2345924	1552112	1552111	
Referência ADR	1552110				

INSTRUÇÕES DE INSTALAÇÃO DO TACÓGRAFO

Instruções de retromontagem da fase 2

Os veículos entre a semana 21 de 2005 e a semana 9 de 2019 estão equipados com um tacógrafo digital. Para condutores internacionais, é necessário adaptar estes veículos ao tacógrafo inteligente 2 até dezembro de 2024. Os veículos de fase 2 não têm uma antena DSRC e necessitam de uma cablagem adicional. O cabo de interface específico da DAF, que se liga à CAN e foi aprovado pelo PD, disponibiliza uma solução fiável e fácil de instalar para uma ligação estável.

1



Veículos a partir da semana 21 de 2005 (com tacógrafo digital)

2



Transfira dados em massa com o tablet e a chave de transferência

4

Montagem do cabo de interface CAN

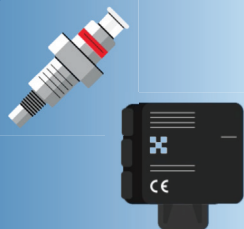


3

Remova o tacógrafo antigo

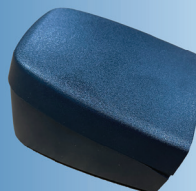


5



Ligue a nova antena DSRC à cablagem e instale o novo sensor KITAS

6



Instale a DSRC na parte central superior do para-brisas, incluindo a cobertura

8

Instale o software específico do veículo através do tablet e siga os passos



7

Ligue a cablagem e instale um novo tacógrafo



9



Conclua o processo normal de calibração

10



O veículo está em conformidade com a nova legislação

Instruções de retromontagem da fase 3

Os veículos a partir da semana 9 de 2019 estão equipados com um tacógrafo inteligente 1. Para condutores internacionais, é necessário adaptar estes veículos ao tacógrafo inteligente 2 até agosto de 2025. Os veículos da fase 3 já incluem uma antena DSRC, pelo que não é necessária cablagem adicional. Consulte a imagem abaixo para obter uma descrição dos passos envolvidos na retromontagem para a fase 3.

1



Veículos a partir da semana 9 de 2019 (com tacógrafo inteligente 1)

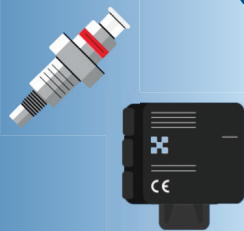
2



Transfira dados em massa com o tablet e a chave de transferência

4

Substitua a antena DSRC, se necessário, e monte um novo sensor KITAS



3

Remova o antigo tacógrafo



5



Instale um tacógrafo novo

6



Instale o software específico do veículo através do tablet e siga os passos

8

O veículo está em conformidade com a nova legislação



7

Conclua o processo normal de calibração

