

INTRODUCTIE 2^E GENERATIE

Slimme Tachograaf



NALEVING VAN HET NIEUWE EU-VOORSCHRIFT

Recente wijzigingen in de wetgeving die door het Europees Parlement zijn ingevoerd, zijn bedoeld om de werkomstandigheden van de chauffeur te verbeteren, duidelijke regels op te stellen voor detachering van chauffeurs en om eerlijke concurrentie in de transportsector te stimuleren. De nieuwste versie van de slimme tachograaf, versie 2 genoemd, ondersteunt de naleving van de EU-wetgeving.

DRIE FASEN: DRIE BELANGRIJKE DATUMS

Als u nog niet op de hoogte bent van de belangrijkste datums die zijn vastgelegd door de Europese Commissie voor de installatie van de slimme tachograaf versie 2, vindt u hier een kort overzicht:

Fase 1: 21 augustus 2023 – Slimme tachograaf V2 werd verplicht voor alle nieuwe voertuigregistraties van meer dan 3,5 ton.*

Fase 2: december 2024 – Vervanging van analoge en digitale tachografen door de slimme tachograaf V2 op trucks van meer dan 3,5 ton die worden gebruikt voor internationaal transport.

Fase 3: augustus 2025 – Vervanging van de slimme tachograaf V1 door slimme tachograaf V2 op trucks van meer dan 3,5 ton die worden gebruikt voor internationaal transport.

Augustus 2023

Fase 1

Alle **nieuw geregistreerde** voertuigen (>3,5 ton) moeten zijn uitgerust met een slimme tachograaf van de 2^e generatie (G2V2).

December 2024

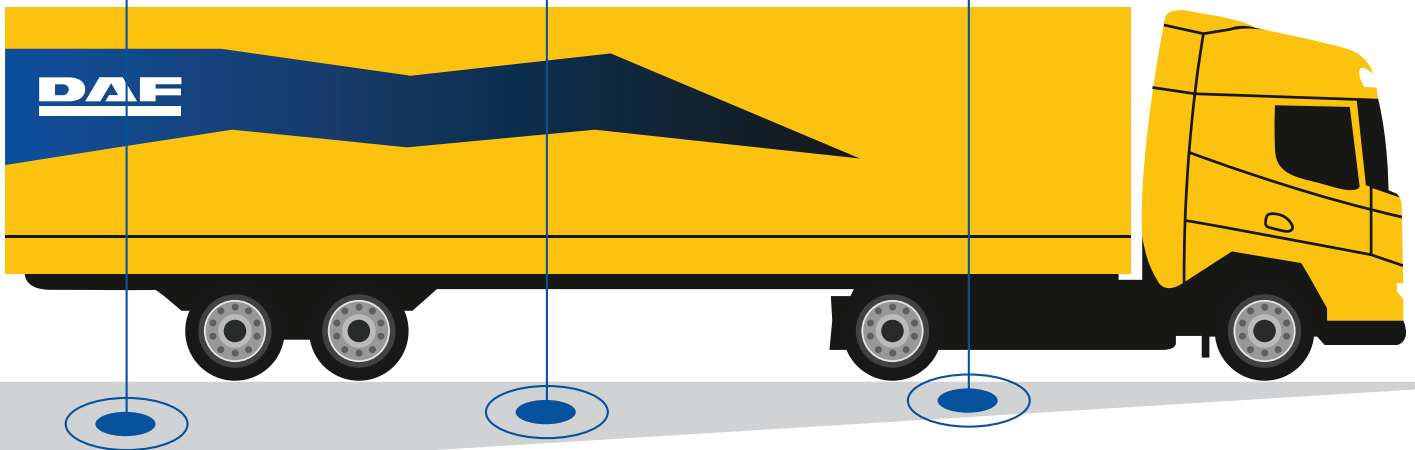
Fase 2

Voor voertuigen (>3,5 ton) die **internationaal worden ingezet en die een analoge of digitale tachograaf hebben**, is vereist dat achteraf een slimme tachograaf van de 2^e generatie (G2V2) wordt aangebracht.

Augustus 2025

Fase 3

Voor voertuigen (>3,5 ton) die internationaal worden ingezet en die een **slimme tachograaf van de 1^e generatie** (G2V1) hebben, is vereist dat achteraf een slimme tachograaf van de 2^e generatie (G2V2) wordt aangebracht.



* Volgens Europese wetgeving. Houd er rekening mee dat er uitzonderingen kunnen gelden in de verschillende landen.

KIES DE JUISTE OPLOSSING VOOR UW TRUCK

Voor DAF en andere merken beschikken we over beide oplossingen, afhankelijk van de tachograaf die momenteel in de truck is gemonteerd. In het onderstaande overzicht ziet u de vereiste onderdeelnummers voor montage achteraf.



Montage achteraf
slimme tachograaf 2

Tachograaf

Kitas-sensor

DSRC-antenne

Kabelboom

Kap

DAF - Slimme tachograaf 1 (>2019 WK9)				Fase 3	
Continental		<ul style="list-style-type: none"> • 18,6 mm: 2414592 • 23,8 mm: 2350545 • 33,8 mm: 2414594 • 88,8 mm: 2350546 	2345924	Niet van toepassing	Niet van toepassing
STD-onderdeelnr.	1551400				
ADR-onderdeelnr.					
Stoneridge					
STD-onderdeelnr.	2343146				
ADR-onderdeelnr.	2343148				

DAF - Digitale tachograaf (<2019 WK9)*				Fase 2	
Continental		<ul style="list-style-type: none"> • 18,6 mm: 2414592 • 23,8 mm: 2350545 • 33,8 mm: 2414594 • 88,8 mm: 2350546 	2345924	1552023	CF: 2316784 + 2190695 + 2019359 XF: 2316783 + 2190695 + 2190696
STD-onderdeelnr.	1551400				
ADR-onderdeelnr.					
Stoneridge					
STD-onderdeelnr.	2343146				
ADR-onderdeelnr.	2343148				

*DAFLF: zal nog worden vermeld.

Andere merken - Slimme tachograaf 1				Fase 3	
Continental		<ul style="list-style-type: none"> • 18,6 mm: 2414592 • 23,8 mm: 2350545 • 33,8 mm: 2414594 • 88,8 mm: 2350546 	1552113	Niet van toepassing	Niet van toepassing
STD-onderdeelnr.	1551400				
ADR-onderdeelnr.					
Stoneridge					
STD-onderdeelnr.	1552109				
ADR-onderdeelnr.	1552110				

Andere merken - Digitale tachograaf				Fase 2	
Continental		<ul style="list-style-type: none"> • 18,6 mm: 2414592 • 23,8 mm: 2350545 • 33,8 mm: 2414594 • 88,8 mm: 2350546 	1552113	1552114	1552115
STD-onderdeelnr.	1551400				
ADR-onderdeelnr.					
Stoneridge					
STD-onderdeelnr.	1552109				
ADR-onderdeelnr.	1552110				

INSTALLATIE-INSTRUCTIES TACHOGRAAF

Instructies voor retrofit fase 2

Voertuigen van 2005 WK21 tot 2019 WK9 zijn uitgerust met een digitale tachograaf. Voor internationaal gebruik is het noodzakelijk om deze voertuigen vóór december 2024 achteraf te voorzien van een slimme tachograaf 2. Fase 2-trucks hebben geen DSRC-antenne en vereisen een extra kabelboom. Onze DAF-specifieke interfacekabel, die wordt aangesloten op het CAN en is goedgekeurd door PD, biedt een eenvoudig te installeren en betrouwbare oplossing voor een stabiele verbinding.

1



Voertuigen vanaf WK21 2005 (met digitale tachograaf)

2



Download messagegevens met tablet + download key

4

Monteer de CAN-interfacekabel

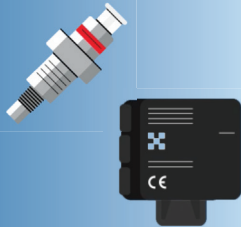


3

Verwijder de oude tachograaf

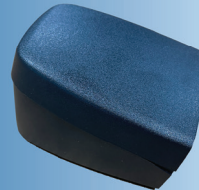


5



Sluit een nieuwe DSRC-antenne aan op de kabelboom en monteer een nieuwe Kitas-sensor

6



Monteer de DSRC bovenaan in het midden van de voorruit, incl. kap

8

Installeer de voertuigspecifieke software via tablet en volg de stappen



7

Sluit de kabelboom aan en monteer de nieuwe tachograaf



9



Voltooi het reguliere kalibratieproces

10



Het voertuig voldoet aan de nieuwe wetgeving

Instructies voor retrofit fase 3

Voertuigen vanaf 2019 WK9 zijn uitgerust met een slimme tachograaf 1. Voor internationaal gebruik is het noodzakelijk om vóór augustus 2025 de slimme tachograaf 2 in te bouwen in deze voertuigen. Fase 3-trucks hebben al een DSRC-antenne, er is dus geen extra bedrading nodig. Raadpleeg het onderstaande schema voor een overzicht van de stappen voor het achteraf aanbrengen voor fase 3.

1



Voertuigen vanaf WK9 2019 (met slimme tachograaf 1)

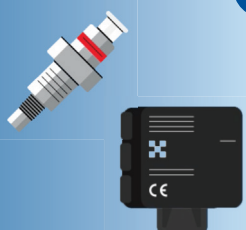
2



Download massagegevens met tablet + download key

4

Vervang de DSRC-antenne indien nodig en monteer een nieuwe Kitas-sensor



3

Verwijder de oude tachograaf



5



Monteer een nieuwe tachograaf

6



Installeer de voertuigspecifieke software via tablet en volg de stappen

8

Het voertuig voldoet aan de nieuwe wetgeving



7

Voltooi het reguliere kalibratieproces

