

INTRODUZIONE ALLA 2^A GENERAZIONE

Tachigrafo intelligente



CONFORMITÀ ALLA NUOVA NORMATIVA UE

Le recenti modifiche apportate alla legislazione e adottate dal Parlamento Europeo mirano a migliorare le condizioni di lavoro dei conducenti, definire regole chiare sul distacco dei conducenti e promuovere la concorrenza leale nel settore dei trasporti. La versione più recente del tachigrafo intelligente, denominata versione 2, supporterà l'applicazione della legislazione UE.

TRE FASI: TRE DATE CHIAVE

Se non è ancora a conoscenza delle date chiave indicate dalla Commissione Europea per l'installazione della versione 2 del tachigrafo intelligente, ecco una breve panoramica:

Fase 1: 21 agosto 2023 - Il tachigrafo intelligente V2 è diventato obbligatorio su tutti i veicoli di nuova immatricolazione di oltre 3,5 tonnellate.*

Fase 2: dicembre 2024 - Sostituzione dei tachigrafi analogici e digitali con tachigrafi intelligenti V2 su veicoli di oltre 3,5 tonnellate utilizzati per il trasporto internazionale.

Fase 3: agosto 2025 - Sostituzione del tachigrafo intelligente V1 con quello V2 sui veicoli di oltre 3,5 tonnellate utilizzati per il trasporto internazionale.

Agosto 2023

Fase 1

Tutti i veicoli di **nuova immatricolazione** (>3,5 tonnellate) devono essere dotati di tachigrafo intelligente di 2ª generazione (G2V2).

Dicembre 2024

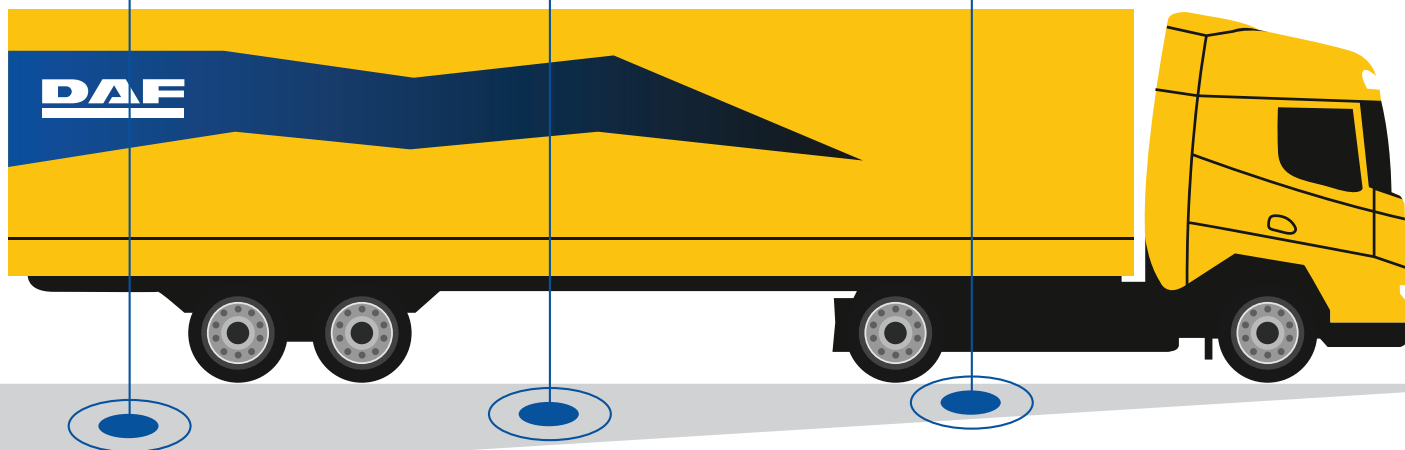
Fase 2

I veicoli (>3,5 tonnellate) dotati di **tachigrafo analogico o digitale**, che circolano a livello internazionale, devono essere sottoposti a un aggiornamento retroattivo per il tachigrafo intelligente di 2ª generazione (G2V2).

Agosto 2025

Fase 3





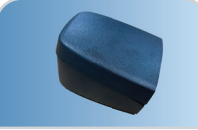
I veicoli (>3,5 tonnellate) dotati di **tachigrafo intelligente di 1ª generazione** (G2V1), che circolano a livello internazionale, devono essere sottoposti a un aggiornamento retroattivo per il tachigrafo intelligente di 2ª generazione (G2V2).



*In conformità alla normativa europea. Tenere presente che possono essere applicate delle eccezioni a seconda del paese.

LA SOLUZIONE GIUSTA PER IL SUO VEICOLO

Per DAF e altri marchi, disponiamo di 2 soluzioni, a seconda della tipologia di tachigrafo attualmente montato sul veicolo. La panoramica riportata di seguito mostra i codici di ricambio necessari per il montaggio a posteriori.

Aggiornamento retroattivo tachigrafo intelligente 2					
	Tachigrafo	Sensore Kitas	Antenna DSRC	Cablaggio	Coperchio

DAF - Tachigrafo intelligente 1 (> settimana 9 2019)				Fase 3	
Continental		<ul style="list-style-type: none"> • 18,6mm: 2414592 • 23,8mm: 2350545 • 33,8mm: 2414594 • 88,8mm: 2350546 	2345924	Non applicabile	Non applicabile
Codice ric. STD	1551400				
Codice ric. ADR					
Stoneridge					
Codice ric. STD	2343146				
Codice ric. ADR	2343148				

DAF - tachigrafo digitale (<settimana 9 2019)*				Fase 2	
Continental		<ul style="list-style-type: none"> • 18,6mm: 2414592 • 23,8mm: 2350545 • 33,8mm: 2414594 • 88,8mm: 2350546 	2345924	1552023	CF: 2316784 + 2190695 + 2019359 XF: 2316783 + 2190695 + 2190696
Codice ric. STD	1551400				
Codice ric. ADR					
Stoneridge					
Codice ric. STD	2343146				
Codice ric. ADR	2343148				

*DAF LF: da comunicare.

Altri marchi - Tachigrafo intelligente 1				Fase 3	
Continental		<ul style="list-style-type: none"> • 18,6mm: 2414592 • 23,8mm: 2350545 • 33,8mm: 2414594 • 88,8mm: 2350546 	1552113	Non applicabile	Non applicabile
Codice ric. STD	1551400				
Codice ric. ADR					
Stoneridge					
Codice ric. STD	1552109	2345924			
Codice ric. ADR	1552110				

Altri marchi - Tachigrafo digitale				Fase 2	
Continental		<ul style="list-style-type: none"> • 18,6mm: 2414592 • 23,8mm: 2350545 • 33,8mm: 2414594 • 88,8mm: 2350546 	1552113	1552114	1552115
Codice ric. STD	1551400				
Codice ric. ADR					
Stoneridge					
Codice ric. STD	1552109	2345924	1552112	1552111	
Codice ric. ADR	1552110				

ISTRUZIONI DI INSTALLAZIONE DEL TACHIGRAFO

Istruzioni di aggiornamento retroattivo fase 2

I veicoli dalla ventunesima settimana del 2005 alla nona settimana del 2019 sono dotati di tachigrafo digitale. Per i conducenti internazionali, è necessario eseguire l'aggiornamento retroattivo di questi veicoli al tachigrafo intelligente 2 entro dicembre 2024. I veicoli della fase 2 non sono dotati di antenna DSRC e richiedono un cablaggio elettrico aggiuntivo. Il nostro cavo di interfaccia specifico DAF, che si collega alla rete CAN ed è approvato da PD, offre una soluzione affidabile e facile da installare per un collegamento stabile.

1



Veicoli prodotti dalla ventunesima settimana 2005 (con tachigrafo digitale)

2



Scaricare i dati della massa con il tablet + la chiave per il download

4

Montaggio del cavo di interfaccia CAN

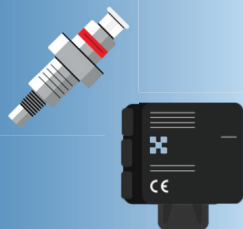


3

Rimuovere il vecchio tachigrafo

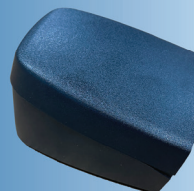


5



Collegare la nuova antenna DSRC al cablaggio e installare il nuovo sensore KITAS

6



Montare la DSRC sopra la parte centrale del parabrezza, comprensiva di coperchio

8

Installare il software specifico del veicolo tramite tablet + seguire la procedura



7

Collegare il cablaggio e installare il nuovo tachigrafo



9



Completare il normale processo di taratura

10



Il veicolo è conforme alla nuova legislazione

Istruzioni di aggiornamento retroattivo fase 3

I veicoli a partire dalla nona settimana del 2019 sono dotati di un tachigrafo intelligente 1. Per i conducenti internazionali, è necessario eseguire l'aggiornamento retroattivo di questi veicoli al tachigrafo intelligente 2 entro agosto 2025. I veicoli fase 3 sono già dotati di antenna DSRC, quindi non è necessario alcun cablaggio aggiuntivo. Fare riferimento alle immagini riportate di seguito per una panoramica delle fasi necessarie per l'aggiornamento retroattivo dei veicoli fase 3.

1



Veicoli prodotti dalla nona settimana del 2019 (con tachigrafo intelligente 1)

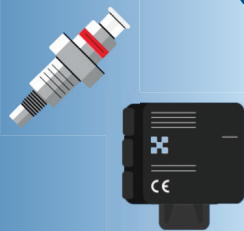
2



Scaricare i dati della massa con il tablet + la chiave per il download

4

Sostituire l'antenna DSRC se necessario e montare il nuovo tachigrafo con sensore Kitas



Rimuovere il vecchio tachigrafo

3



5



Installare il nuovo tachigrafo

6



Installare il software specifico del veicolo tramite tablet + seguire la procedura

8

Il veicolo è conforme alla nuova legislazione



Completare il normale processo di taratura

7

