

PŘEDSTAVUJEME 2. GENERACI

Inteligentní tachograf

SPLNĚNÍ NOVÝCH PŘEDPISŮ EU

Nedávné změny v právních předpisech přijatých Evropským parlamentem mají za cíl zlepšit pracovní podmínky řidičů, stanovit jasná pravidla vysílání řidičů a posílit spravedlivou hospodářskou soutěž v odvětví dopravy. Nejnovější verze inteligentního tachografu, nazvaná verze 2, bude zajišťovat prosazování právních předpisů EU.

TŘI FÁZE: TŘI KLÍČOVÁ DATA

Pokud ještě neznáte klíčová data, která Evropská komise stanovila pro instalaci inteligentního tachografu verze 2, zde je stručný přehled:

Fáze 1: 21. srpna 2023 – Tachograf Smart Tacho V2 se stal povinným u všech nově registrovaných vozidel nad 3,5 tuny.*

Fáze 2: prosinec 2024 – Nahrazení analogových a digitálních tachografů tachografem Smart Tacho V2 u nákladních vozidel nad 3,5 tuny používaných k mezinárodní přepravě.

Fáze 3: srpen 2025 – Nahrazení tachografu Smart Tacho V1 tachografem Smart Tacho V2 u nákladních vozidel nad 3,5 tuny používaných k mezinárodní přepravě.

Srpen 2023

Fáze 1

Všechna **nová registrovaná** vozidla (>3,5 tuny) musí být vybavena Inteligentním tachografem 2. generace (G2V2).

Prosinec 2024

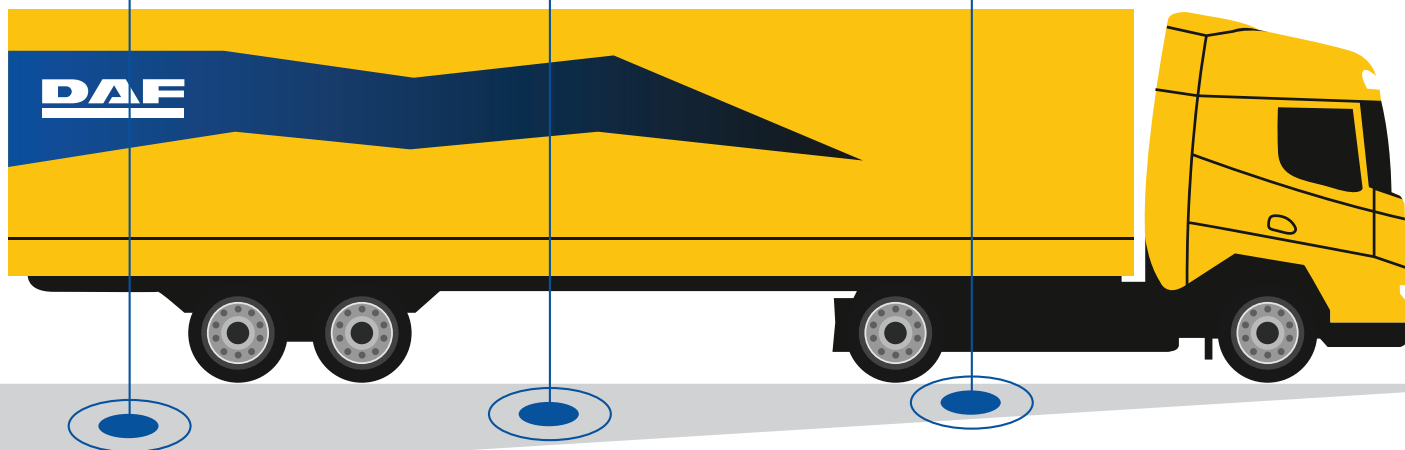
Fáze 2

Vozidla (>3,5 tuny) s **analogovým nebo digitálním tachografem**, která jsou provozována mezinárodně, vyžadují dodatečnou instalaci Inteligentního tachografu 2. generace (G2V2).

Srpen 2025

Fáze 3

Vozidla (>3,5 tuny) s **Inteligentním tachografem 1. generace** (G2V1), která jsou provozována mezinárodně, vyžadují dodatečnou instalaci Inteligentního tachografu 2. generace (G2V2).



*Podle evropské legislativy. Upozorňujeme, že se na jednotlivé země mohou vztahovat výjimky.

ZVOLTE TO SPRÁVNÉ ŘEŠENÍ PRO SVÉ VOZIDLO

Pro DAF i jiné značky máme obě řešení, v závislosti na tom, jaký tachograf je v současné době ve vozidle nainstalován. V níže uvedeném přehledu jsou uvedena požadovaná čísla dílů pro dodatečnou montáž.

Dodatečná montáž Inteligentního tachografu 2					
	Tachograf	Snímač Kitas	Anténa DSRC	Kabelový svazek	Kryt

DAF – Inteligentní tachograf 1 (> týden 9 2019)			Fáze 3		
Continental		<ul style="list-style-type: none"> • 18,6 mm: 2414592 • 23,8 mm: 2350545 • 33,8 mm: 2414594 • 88,8 mm: 2350546 	2345924	Nepoužitelné	Nepoužitelné
Stand. č. dílu	1551400				
Č. dílu ADR					
Stoneridge					
Stand. č. dílu	2343146				
Č. dílu ADR	2343148				

DAF – Digitální tachograf (< týden 9 2019)*			Fáze 2		
Continental		<ul style="list-style-type: none"> • 18,6 mm: 2414592 • 23,8 mm: 2350545 • 33,8 mm: 2414594 • 88,8 mm: 2350546 	2345924	1552023	CF: 2316784 + 2190695 + 2019359 XF: 2316783 + 2190695 + 2190696
Stand. č. dílu	1551400				
Č. dílu ADR					
Stoneridge					
Stand. č. dílu	2343146				
Č. dílu ADR	2343148				

* DAF LF: bude sděleno.

Jiné značky – Inteligentní tachograf 1			Fáze 3		
Continental		<ul style="list-style-type: none"> • 18,6 mm: 2414592 • 23,8 mm: 2350545 • 33,8 mm: 2414594 • 88,8 mm: 2350546 	1552113	Nepoužitelné	Nepoužitelné
Stand. č. dílu	1551400				
Č. dílu ADR					
Stoneridge					
Stand. č. dílu	1552109	2345924			
Č. dílu ADR	1552110				

Jiné značky – Digitální tachograf			Fáze 2		
Continental		<ul style="list-style-type: none"> • 18,6 mm: 2414592 • 23,8 mm: 2350545 • 33,8 mm: 2414594 • 88,8 mm: 2350546 	1552113	1552114	1552115
Stand. č. dílu	1551400				
Č. dílu ADR					
Stoneridge					
Stand. č. dílu	1552109	2345924	1552112	1552111	
Č. dílu ADR	1552110				

POKYNY K INSTALACI TACHOGRAFU

Pokyny pro dodatečnou montáž ve fázi 2

Vozidla od 2005 WK21 do 2019 WK9 jsou vybavena digitálním tachografem. Pro mezinárodní řidiče je nutné v těchto vozidlech provést dodatečnou montáž inteligentního tachografu 2 do prosince 2024. Vozidla ve fázi 2 nemají anténu DSRC a vyžadují dodatečný kabelový svazek. Náš speciální propojovací kabel DAF, který se připojuje k CAN a je schválen PD, poskytuje snadno instalovatelné a spolehlivé řešení pro stabilní připojení.

1



Vozidla od 2005 WK21
(s digitálním tachografem)

2



Stáhněte si hromadná
data pomocí tabletu +
klíče ke stažení

4

Montáž
propojovacího
kabelu CAN

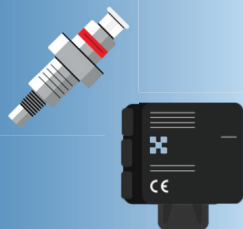


3

Demontujte
starý
tachograf

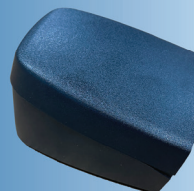


5



Připojte novou
anténu DSRC ke
kabelovému svazku
a nainstalujte nový
snímač Kitas

6



Namontujte anténu
DSRC do horní
střední části čelního
skla, včetně krytu

8

Nainstalujte
specifický software
pro vozidlo
prostřednictvím
tabletů + dodržujte
kroky postupu



7

Připojte kabelový
svazek +
nainstalujte nový
tachograf



9



Dokončete
obvyklou
kalibraci

10



Vozidlo splňuje nové
právní předpisy

Pokyny pro dodatečnou montáž fáze 3

Vozidla od 2019 WK9 jsou vybavena inteligentním tachografem 1. Pro mezinárodní řidiče je nutné v těchto vozidlech provést dodatečnou montáž inteligentního tachografu 2 do srpna 2025. Vozidla fáze 3 již mají anténu DSRC, takže není třeba žádná další kabeláž. Přehled kroků, které se týkají dodatečné montáže fáze 3, naleznete na následujícím obrázku.

1



Vozidla od 2019 WK9
(s inteligentním tachografem)

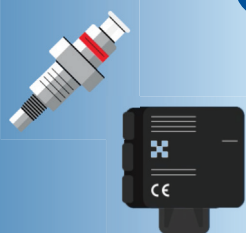
2



Stáhněte si hromadná
data pomocí tabletu +
klíče ke stažení

4

V případě potřeby
vyměňte anténu
DSRC a namontujte
nový snímač Kitas



Odstraňte starý
tachograf

3



5



Nainstalujte nový
tachograf

6



Nainstalujte
specifický
software
pro vozidlo
prostřednictvím
tabletů +
dodržujte kroky
postupu

8

Vozidlo splňuje
nové právní
předpisy



Dokončete
obvyklou
kalibraci

7

